

# Proceso de la donación



fundació

**BANC DE SANG I TEIXITS**  
DE LES ILLES BALEARS

# Una donación salva tres vidas



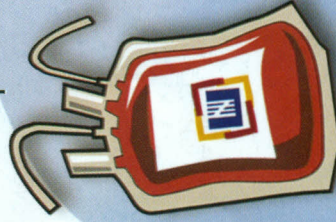
**1**

**Dar tus datos**  
(es muy importante  
que lleves tu DNI)



**2**

**Entrevista médica**  
(garantiza la salud del  
donante y del receptor)



**3**

**Donación  
de sangre**  
(450 cc en  
5-10 minutos)



**4**

**Refrigerio**  
(recupera el volumen bebiendo  
mucho líquido, es muy importante)



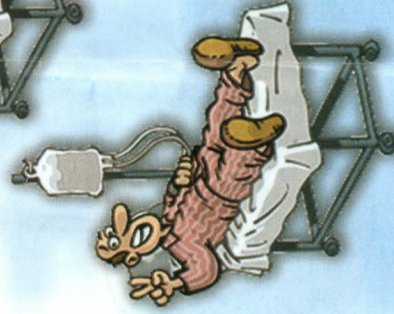
## Hematíes

Para el tratamiento de la anemia y de las hemorragias en: pacientes con cáncer, traumatismos e intervenciones quirúrgicas



## Plaquetas

Para prevenir y tratar las hemorragias en pacientes con cáncer o leucemia



## Plasma

Para tratamiento de pacientes con carencia de factores de la coagulación y que sufren hemorragias graves, como es el caso de personas que sufren enfermedades del hígado.

## Centro de donación de sangre en Palma:

C/ Rosselló i Caçador, 20 (final de la c/ Jaume Balmés y c/ 31 de diciembre, cerca de Cruz Roja.)

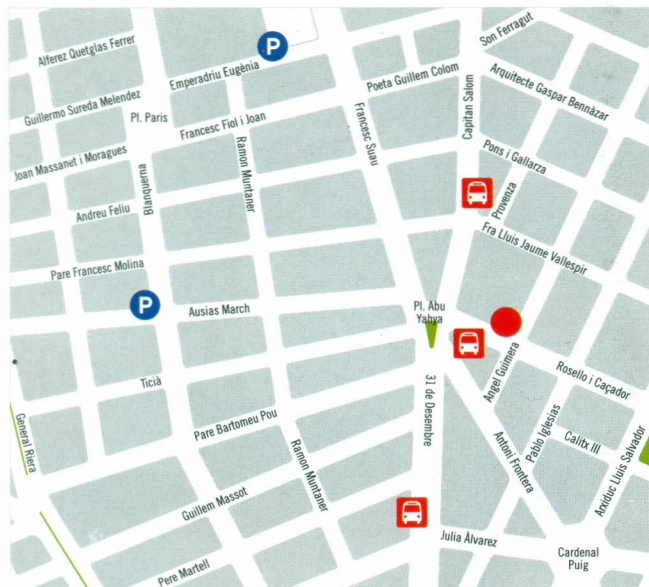
Tel. 971 76 44 33 / Fax 971 76 41 87 / Web: [www.fbstib.org](http://www.fbstib.org) - E-mail: [infosangre@fbstib.org](mailto:infosangre@fbstib.org)

Horario de donaciones: De lunes a viernes: de 08:00 a 20:30 / Sábados: de 09:00 a 13:30





## ON PUC DONAR SANG?



 Banc de Sang     Pàrquing     Parada de bus

### Vine a donar sang:

C/ Rosselló i Caçador, 20

**A 5 minuts caminant des de la plaça d'Espanya**

### Horari d'atenció als donants:

De dilluns a divendres de 08:00 a 20:30 hores

Dissabtes de 09:00 a 13:30 hores

**Aparcament i ORA gratuïts**  
(informa't a Recepció)

### Vine a donar a:

## HOSPITAL SON LLÀTZER

En el vestíbul de consultes, a la sala d'extraccions 1er pis

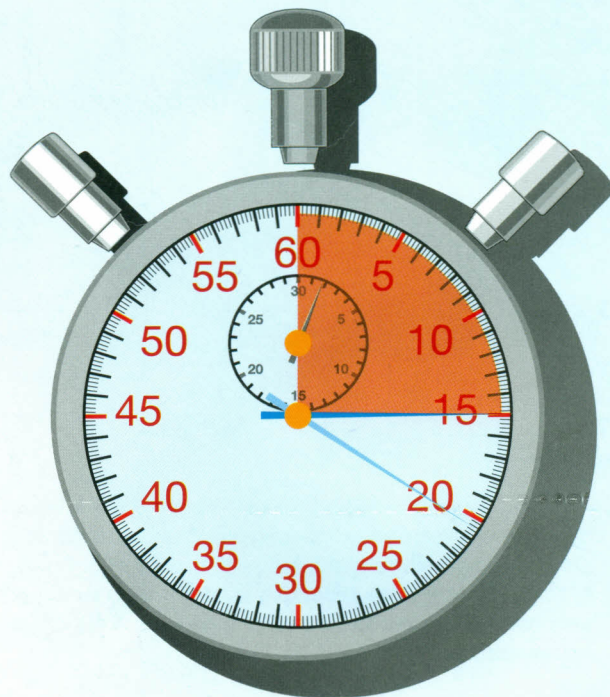
### Horari d'atenció als donants:

Tots els dimecres de 10:30 a 15:30 hores

Pregunta al Servei d'hematologia  
de l'hospital o telefona al:

**971 76 44 33**

**DONA SANG!** [www.fbstib.org](http://www.fbstib.org) · [infosangre@fbstib.org](mailto:infosangre@fbstib.org)



# 15 minuts?

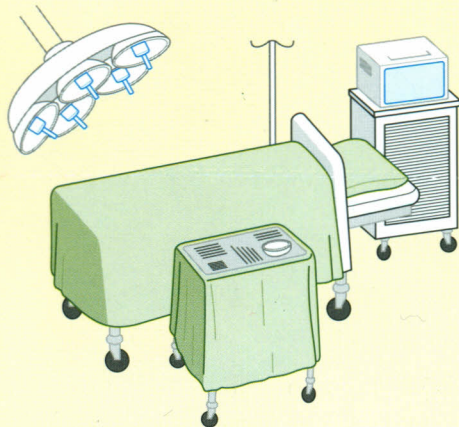
**Si els tens, pots salvar 3 vides**  
Gràcies per col·laborar amb la donació  
de sang familiar altruista

**DONA SANG!** [www.fbstib.org](http://www.fbstib.org)

  
*fundació*  
**BANC DE SANG I TEIXITS**  
DE LES ILLES BALEARS

## DONAR SANG

Amb una donació de sang pots ajudar a 3 persones



A un familiar teu l'han d'operar. Per a la intervenció quirúrgica el metge cirurgià o anestesista haurà demanat sang per poder operar-lo. El més probable és que, durant l'operació, hi hagi disponibles les unitats de sang que algú ha donat anònimament al banc de sang i que s'utilitzaran si el pacient ho necessita.

### LA SANG NO ES POT FABRICAR

Pots col·laborar donant sang i garantint que hi hagi donacions de sang suficients per transfondre als pacients quan arribi el moment de l'operació.

## QUI POT SER DONANT?

+18

Si tens entre 18 i 66 anys



Pesar més de 50 quilògrams



Gaudir de bona salut

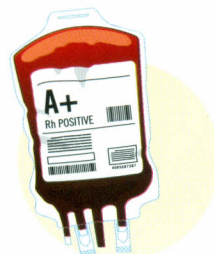
## LA DONACIÓ PASSA A PASSA



**Donar les teves dades personals** (és important dur el DNI o passaport)



**Entrevista mèdica** (garanteix la salut del donant i del receptor)



**Donació de sang** (450cc en 5-10 min.)



**Refrigeri** (recuperar el volum bevent bastant de líquid)

## QUÈ EN FEIM DE LA SANG?

### • Glòbuls vermells

Es guarden en una nevera a 4° i duren 42 dies. Cap d'elles dura tant de dies, s'utilitzen per al tractament d'anèmia i hemorràgies, operacions complexes o bé quan hi ha un accident greu.

### • Plaquetes

Només es poden conservar durant 5 dies a 22° i van destinades a tractaments oncològics, pacients amb leucèmia i prevenció i tractaments d'hemorràgies.

### • Plasma

Es congela a -30° durant un any. Cap bossa arriba a estar tant de temps al congelador perquè el plasma es necessita en gran quantitat. S'utilitza per a trastorns de coagulació, per a persones amb malalties hepàtiques i per a l'elaboració dels següents medicaments:

- Albúmina: grans cremats, malalties de ronyó i fetge, i d'altres.
- Factors de coagulació: hemofílies.
- Immunoglobulines: prevenció de malalties infeccioses en malalts amb poques defenses.