

# 11º Carnaval Rotario Solidario

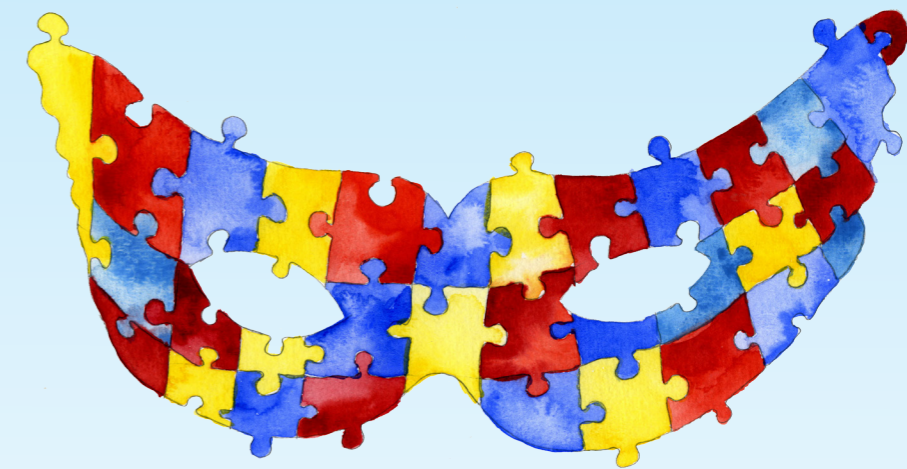


R. C. Palma Junípero Serra  
R. C. Calviá



Busca dentro de ti para abrazar a la humanidad

“Tender puentes,  
unir corazones”



A beneficio de:

**La Asociación de Padres de Niños Autistas de Baleares (APNAB) Gaspar Hauser.**

Hotel Valparaíso - Palma de Mallorca  
18 FEBRERO 2012 - 20,30 hrs.

## 4. Tender puentes, unir corazones.

Ser socio de un club rotario significa estar comprometido en la mejora de las condiciones de vida de los más necesitados, de los que sufren, de los que necesitan ayuda y fomentar y estimular el ideal de servicio para conseguir, entre todos, un mundo más solidario.

Entendemos que para ello es necesario conocer de cerca los problemas y necesidades de nuestra sociedad balear y por ello, en esta ocasión, nuestro ya conocido Carnaval rotario va a destinar su recaudación a la Asociación de Padres de niños autistas de Baleares (APNAB) Gaspar Hauser. Con este gesto pretendemos ayudar a este colectivo y, entre todos, hacer más cercano y real nuestro lema rotario, “un mundo mejor es posible”.



R. C. Palma Junípero Serra  
R. C. Calviá



Busca dentro de ti para abrazar a la humanidad



**GASPAR HAUSER**

Asociación de Padres de  
Niños Autistas de Baleares

- Formación, investigación y divulgación:

Seminarios de formación para estudiantes y profesionales para poder comprender e intervenir en el desarrollo y mejora de las personas con autismo. Charlas, conferencias, Congresos, Jornadas en el Estado Español y Latinoamérica, siendo una importación especialmente relevante de APNAB la de edición de material audiovisual en la que el objetivo principal es la divulgación y mejora de forma práctica y asequible de aquellos conocimientos acerca de las personas con autismo y sus familias.

## Qué nos pide un autista? Por Ángel Rivière

- Ayúdame a comprender.
  - No te angusties conmigo, porque me angustio.
  - No me hables demasiado, ni demasiado deprisa.
  - Como otros niños, como otros adultos, necesito compartir el placer y me gusta hacer las cosas bien, aunque no siempre lo consiga.
  - Me resulta difícil comprender el sentido de muchas de las cosas que me piden que haga. Ayúdame a entenderlo.
  - No me invadas excesivamente.
  - Lo que hago no es contra ti.
  - Mi desarrollo no es absurdo, aunque no sea fácil de entender
  - Mi mundo no es complejo y cerrado, sino simple.
  - No me pidas siempre las mismas cosas ni me exijas las mismas rutinas.
- El autista soy yo, ¡no tú!
- No sólo soy autista. También soy un niño, un adolescente, o un adulto.
  - Merece la pena vivir conmigo. Puedo darte tantas satisfacciones como otras personas, aunque no sean las mismas.
  - No me agredas químicamente. Si te han dicho que tengo que tomar una medicación, procura que sea revisada periódicamente por el especialista.
  - Ni mis padres ni yo tenemos la culpa de lo que me pasa.
  - No me pidas constantemente cosas por encima de lo que soy capaz de hacer. Pero pídemelo lo que puedo hacer.
  - No tienes que cambiar completamente tu vida por el hecho de vivir con una persona autista. A mí no me sirve de nada que tú estés mal.
  - Acéptame como soy.
  - Sé optimista pero realista. Mi situación normalmente mejora, aunque por ahora no tenga curación.
  - Me cuesta comunicarme, pero no suelo engañar.

## 1. ROTARY es...

Rotary es una organización de empresarios y profesionales unidos en el mundo que brindan un servicio humanitario, alientan elevadas normas de ética en todas las operaciones y ayudan a crear buena voluntad y paz en el mundo.

Es una red de redes que conecta personas con países, de distintas creencias y culturas, con proyectos, con reflexiones, con propuestas, con soluciones, con miradas compartidas hacia un mismo fin: un mundo mejor para todos.

Es una gran organización, la primera, de servicio del mundo, que sueña y, la mayoría de las veces, consigue hacer realidad sus sueños.

Es una organización abierta, inquieta, que se adapta a las transformaciones y que quiere seguir estando ahí, aportando su potencial, su experiencia y su ilusión.

Más de 31.000 clubes rotarios que funcionan en 166 países. Más de un millón doscientos mil socios. Rotary, mediante la labor de los clubes rotarios, los programas de Rotary Internacional y la Fundación Rotaria, contribuye a desarrollar ambiciosos programas como la erradicación de la Polio en el mundo.

Rotary también en Baleares: Sus 13 Clubes: 9 en Mallorca, 3 en Menorca y 1 en Ibiza desarrollan tanto a nivel local, nacional, como internacional proyectos de colaboración y ayuda en diferentes ámbitos: sanitario, educación, formación, asesoramiento, etc.

¡Esto es Rotary hoy! Mañana será lo que todos hagamos, nuestro compromiso de hoy nos une con el mañana.

[www.rotary.org](http://www.rotary.org)

[www.rotarypalmajuníperoserra.org](http://www.rotarypalmajuníperoserra.org)

## 2. 11º Carnaval rotario solidario

El **Rotary Club Palma Junípero Serra**, está comprometido con la mejora de las condiciones de vida de las personas más necesitadas y convencido de que: “Un mundo mejor es posible...” Promueve y lidera desde el año 2000 una gran fiesta de **Carnaval**, llena de sorpresas, disfraces, premios, música, ilusiones, con el objetivo de recaudar fondos para proyectos solidarios. Desde hace tres años, otro Club rotario, el **Rotary Club Calviá**, se une a esta iniciativa, sumando esfuerzos para conseguir juntos, llegar más lejos. Este año bajo el lema: “**Tender puentes, unir corazones**” Dedicará la recaudación a **La Asociación de Padres y niños autistas de Baleares (APNAB) Gaspar Hauser**.



### 3. ¿Cómo nació la Asociación de Padres de niños autistas de Baleares (APNAB) Gaspar Hauser?

El origen de esta Asociación se debe a la voluntad y empeño de tres parejas de padres de Baleares, con tres niños con autismo de 8 y 9 años aproximadamente. En primer lugar, aunaron sus intereses con el fin de contratar a un profesional para que aplicara un tratamiento individualizado a sus hijos. Pero, poco a poco, y gracias a su tesón y esfuerzo fueron haciendo camino hacia la creación de un colegio especializado en el tratamiento del autismo.

Actualmente APNAB, a través de su actividad y de los servicios que presta tiene como objetivo fundamental mejorar la calidad de atención, detección e intervención de las personas con autismo y el apoyo a sus familias.

#### ¿Cómo podemos contactar con la APNAB- Gaspar Hauser?

C/ Josep Villalonga 79.  
07015 Palma de Mallorca. Illes Balears. España.  
Teléfono: 971 452236/38  
Fax: 971 285645  
Web: <http://www.apnab.org/Home.aspx>

#### ¿Qué servicios ofrece la APNAB-Gaspar Hauser?

##### - Servicio de atención temprana:

APNAB lleva ya muchos años realizando las labores de diagnóstico, orientación y pautas a las familias, en niños de 0-6 años, actuación que normalmente se concreta, hoy por hoy, a partir de los 2 años.

##### - Educación:

APNAB, a través de su Red Educativa y Asistencial "Gaspar Hauser", oferta en el momento presente 4 Modalidades Educativas:

- Centro específico:  
Destinado a aquellos alumnos con mayor necesidad de apoyo generalizado.
- ASCES:  
ASCES significa Aulas de Integración ubicadas en centros ordinarios.  
Actualmente se dispone de 10 aulas de integración ubicadas en una docena de colegios de Palma.
- UVAIS:  
Las UVAIs, Unidades Volantes de Ayuda a la Integración, son apoyos puntuales y específicos para el alumnado con autismo escolarizado en aulas ordinarias.
- Escolaridad combinada:  
Para aquellos alumnos que por sus características y necesidades pueden precisar de compartir contextos educativos diferentes que les proporcionen una mayor gama de apoyos.
- Vida adulta:  
Servicio de Centro de Día, en los que se trabaja la Cerámica y la realización de Telares, siempre en grupos reducidos con una ratio de 6-7 usuarios por cada 2 monitores.  
También, dentro de esta etapa de la vida, y a partir de los 16 años, APNAB cuenta con el Servicio de Residencia 220 días y 365 días al año, orientada especialmente para aquellas personas con autismo gravemente afectadas que precisan de Apoyos Generalizados.
- Servicios de ocio y tiempo libre:  
Escuelas de verano para aquellos niños y jóvenes con TEA.  
Actividades lúdicas diversas organizadas en las instalaciones de la APNAB y espacios inclusivos.
- Otros servicios extraescolares: habilidades sociales:  
Como por ejemplo, cursos para facilitar el desarrollo de habilidades sociales en grupos reducidos tanto para personas en edad escolar como en edad adulta.  
Taller de Teatro, Música y Danza.